

BOLETÍN - ORMET
1 - 2025

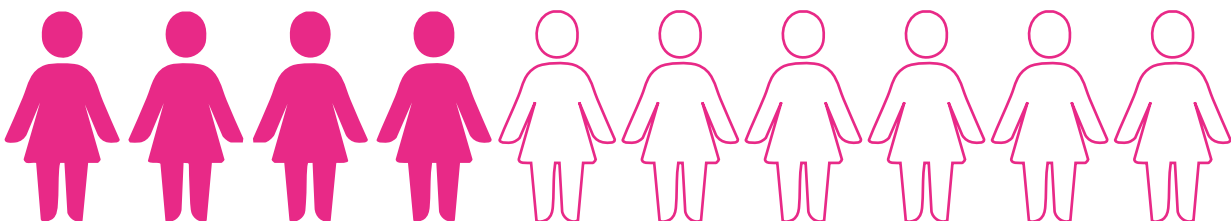
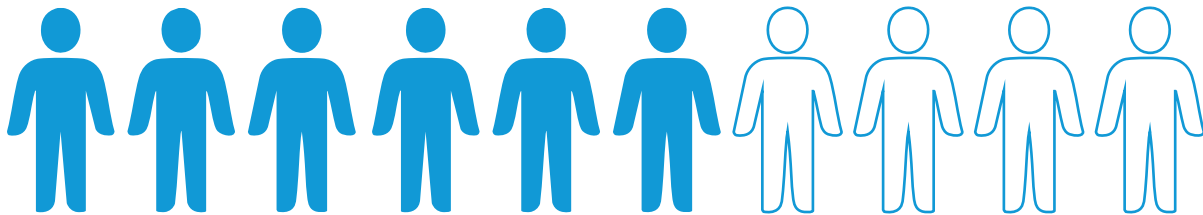
¿Quién domina el empleo en el Quindío?

La brecha de género en el mercado laboral en enero de 2025

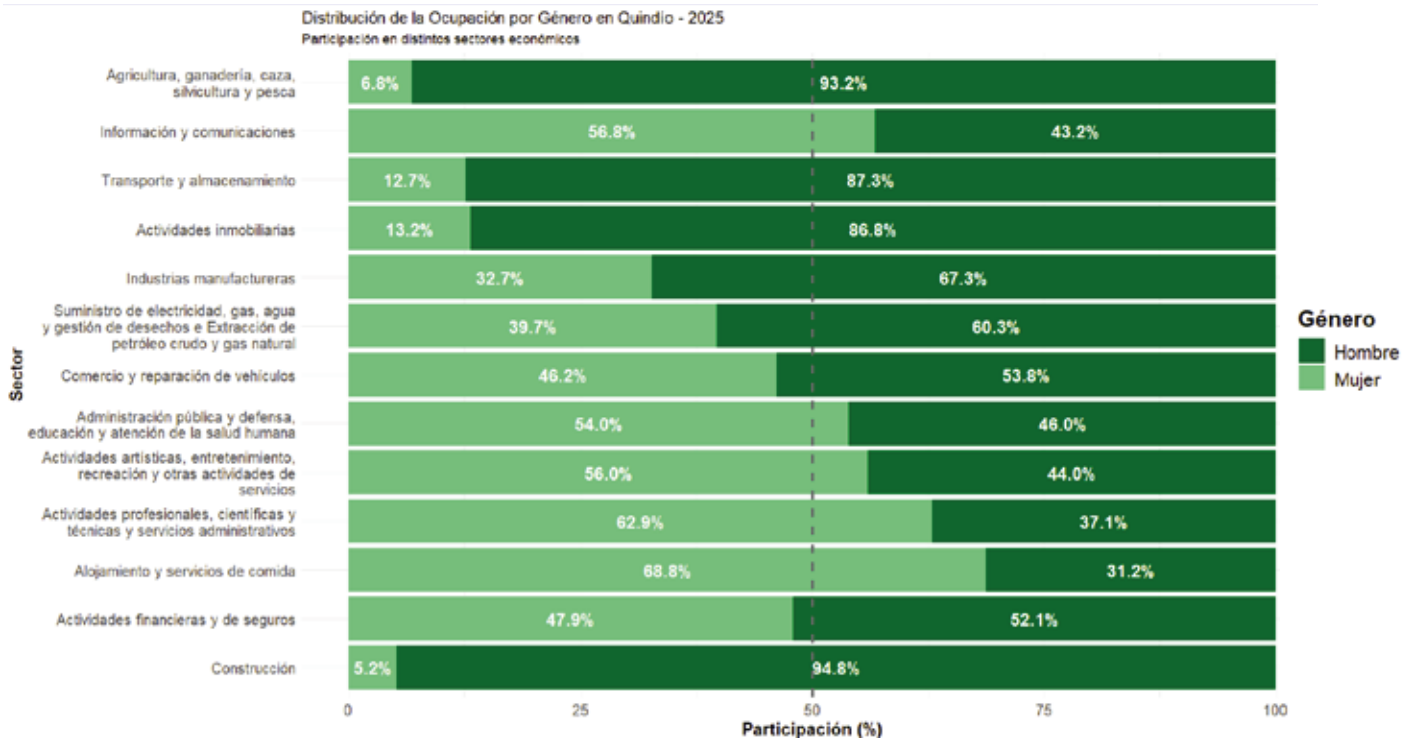


La ocupación en el departamento del Quindío sigue mostrando diferencias entre hombres y mujeres. Aunque los hombres tienen mayor tasa de ocupación en el mercado laboral, algunos sectores se dirigen hacia una repartición más equitativa, como se observa en el porcentaje de participación. Estos cambios reflejan una evolución en las dinámicas de empleo y abren el debate sobre la equidad laboral en la región.

Tasa de ocupación por género en el Quindío 2025

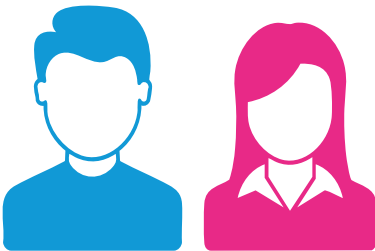


Participación por género en los principales sectores económicos en el Quindío



“Análisis de la distribución del empleo por género en los sectores productivos del Quindío en 2025” Elaborado con datos extraídos de la GEIH de enero de 2025 obtenidos del DANE.

La distribución del empleo en el Quindío refleja diferencias por género en los sectores económicos. Mientras los hombres predominan en actividades como la construcción y la industria, las mujeres tienen mayor participación en educación y salud. Algunos sectores muestran una distribución más equitativa, lo que indica una reducción en la segregación laboral.



Docente investigador Facultad de Ciencias Económicas y Empresariales:
Francisco Javier Acevedo Velandia. Grupo gestión del desarrollo

